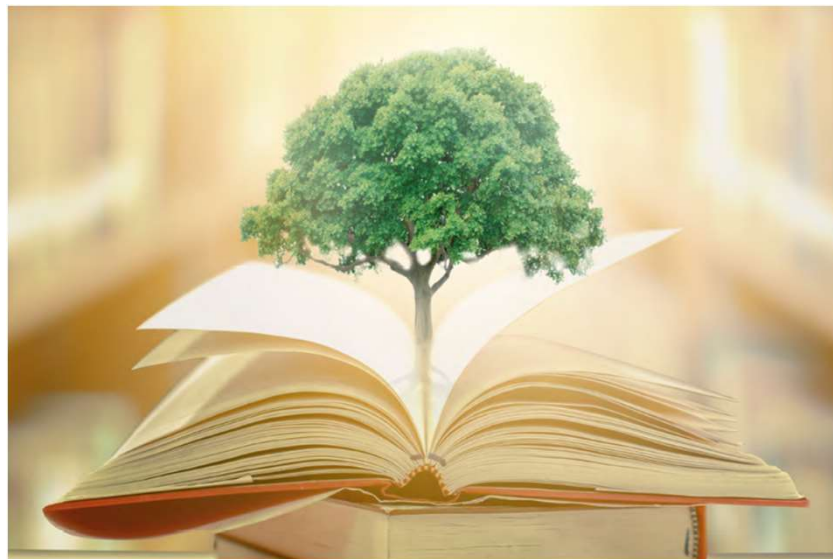


Gütesiegelverbund Weiterbildung e.V.



Weiterbildung goes green – ein Input für die Praxis



Gliederung



- 1. Die bildungspolitische Bedeutung von BNE für die Weiterbildung**
- 2. Bildungsverständnis von BNE**
- 3. Qualitätsentwicklung von BNE / Was macht BNE aus?**
- 4. Anforderungen an eine Zertifizierung**
- 5. Fazit / Abschluss**

1. Die bildungspolitische Bedeutung von BNE für die Weiterbildung



- Agenda 2030 (Vereinte Nationen)
- Roadmap „Weltaktionsprogramm BNE“
- Nationaler Aktionsplan BNE

2. Bildungsverständnis von BNE

- BNE als ganzheitlicher Bildungsansatz
- Grundsätze und Ziele
- Themen und Handlungsfelder von BNE
- Methodik: Gestaltung von BNE- Lernprozessen und Lernsettings
- Kompetenz als Leitkategorie pädagogischen Bildungshandelns / Schlüsselkompetenzen für Nachhaltigkeit

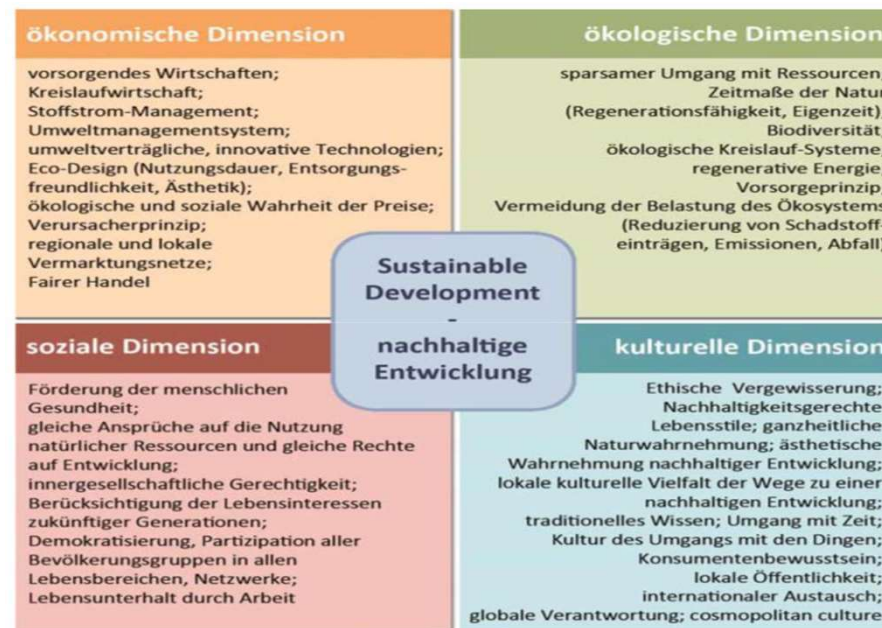
2. Bildungsverständnis von BNE



- Merkmale von BNE – Lernprozessen
 1. Auswahl und Bearbeitung von exemplarischen Fragestellungen im Hinblick auf Zukunftsrelevanz
 2. Berücksichtigung mehrerer Dimensionen einer nachhaltigen Entwicklung
 3. Multiperspektivische Betrachtung
 4. Förderung systemischen Denkens und der Vernetzung von Wissen
 5. Berücksichtigung von Widersprüchen, Unwägbarkeiten, Risiken sowie Zielkonflikten und persönlichen Dilemmata
 6. Eigenverantwortliche und partizipative Lernprozesse

2. Bildungsverständnis von BNE

- Dimensionen einer nachhaltigen Entwicklung



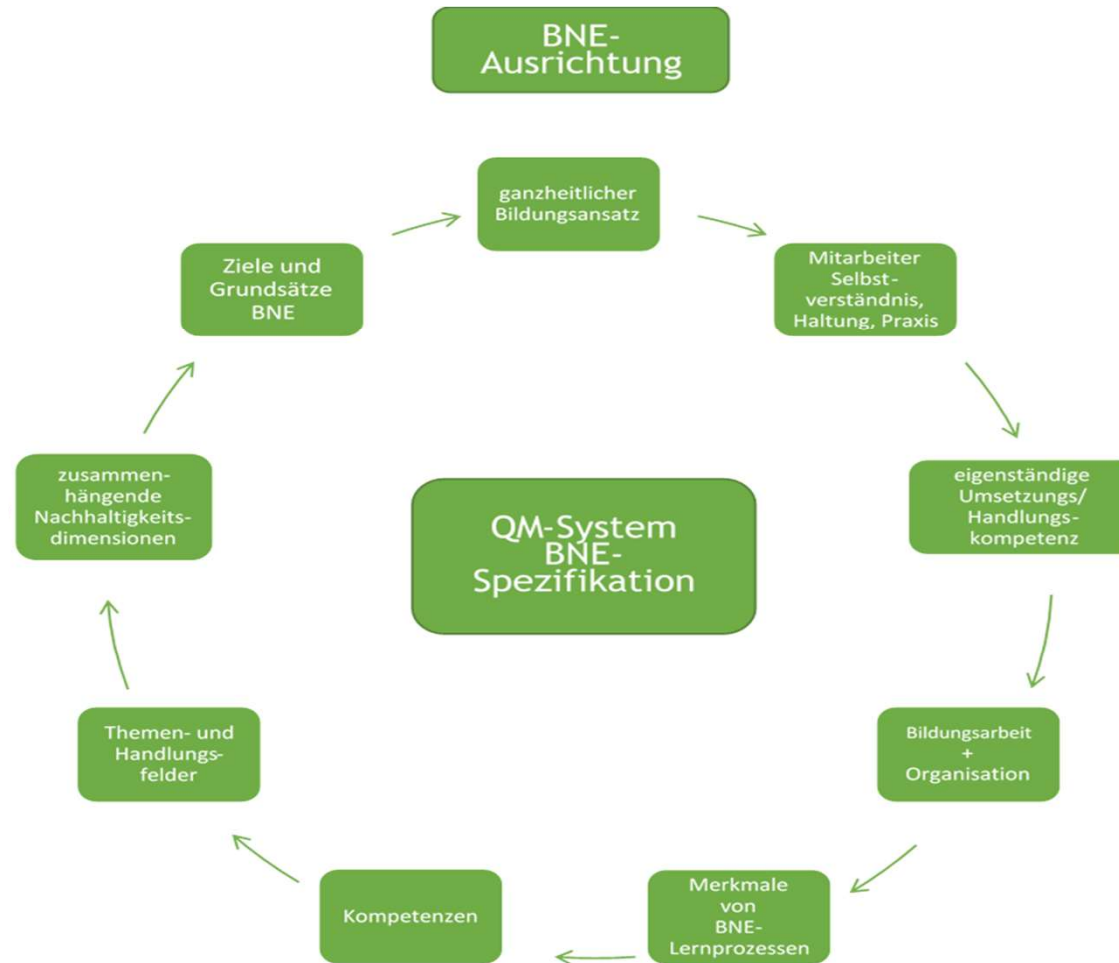
Das Vier-Dimensionen-Modell der Nachhaltigkeit nach Stoltenberg 2010

3. Qualitätsentwicklung von BNE / Was macht BNE aus?



- Qualität der Weiterbildung systematisch sichern und weiterentwickeln
- Qualitätsentwicklung als Beitrag zur Organisationsentwicklung
- Merkmale des Branchenmodells Weiterbildung des Gütesiegelverbunde
 - QB 1: Bildung – das Bildungsangebot
 - QB 2: Personal und Professionalisierung
 - QB 3: Teilnehmende – Teilnehmendenschutz
 - QB 4: Organisation – Verantwortung und Entwicklung
- Integration von BNE in das Branchenmodell Weiterbildung (Spezifikation BNE)

3. Qualitätsentwicklung von BNE / Was macht BNE aus?



4. Anforderungen an eine Zertifizierung



Anforderungen für Einrichtungen, die zusätzlich ein BNE – Gütesiegel im Zertifizierungsverfahren anstreben

- Selbstverständnis von BNE
- BNE-bezogene Qualifizierung des Personals
- Einbeziehung von BNE in das pädagogische Konzept und in das Bildungsprogramm /-angebot
- Berücksichtigung von Nachhaltigkeitskriterien bei der Bewirtschaftung der eigenen Organisation und Infrastruktur
- BNE-bezogene Evaluation der Bildungsarbeit

5. Fazit / Abschluss

- Welche Ziele und Grundsätze werden mit BNE verbunden?
- Voraussetzungen / Erfolgsbedingungen
- Fortbildungen / Arbeitshilfe / Beratungen

Vielen Dank für Ihre
Aufmerksamkeit!



Gütesiegelverbund Weiterbildung e.V.

Huckarder Straße 12

44147 Dortmund

Tel.: 0231 70064-04

Fax: 0231 70064-26

www.guetesiegelverbund.de

E-Mail: info@guetesiegelverbund.de

Weiterführende Links zum Thema BNE

- <https://guetesiegelverbund.de/qm-modelle/spezifikation-bne/>
- https://guetesiegelverbund.de/bne/wp-content/uploads/sites/2/2020/10/Guetesiegelverbund-Weiterbildung_web_bne_ABC_broschuere.pdf
- https://guetesiegelverbund.de/bne/wp-content/uploads/sites/2/2020/10/Guetesiegelverbund-Weiterbildung_web_bne_kompetenz_broschuere.pdf